

☆☆ レジオネラ属菌対策の決定版!! ☆☆

ハイライト®SPA-FC3

トリプル作用で 強力洗浄

泡の力で徹底洗浄!

ガンコなバイオフィームを取り除き
中に棲みついたレジオネラ属菌まで
強力に除菌します。



A剤の発泡効果で
バイオフィームを
徹底的に剥離!

B剤の発泡効果で
浮遊した
レジオネラ属菌を
徹底的に除菌!

C剤の働きで
中和処理完了!



日産化学株式会社

関連製品

ハイライト®SPA-FCがさらに強力になりました。

4剤方式で
さらに
パワーアップ!

ハイライト®SPA-FC3 プラス



これまでの3剤(A剤、B剤、C剤)に
前処理剤として、スケール溶解剤を追加しました。

ハイライト®SPA-FC3プラス・4剤の働き

スケール溶解剤でカルシウムスケールを溶解!

A剤の発泡効果でバイオフィルムを徹底的に剥離!

B剤の発泡効果で浮遊したレジオネラ属菌を徹底的に除菌!

C剤の働きで中和処理完了!

■包装

●17kg入り段ボール(前処理剤:5kg A剤:7kg B剤:3kg C剤:2kg 各1袋)

残留塩素濃度測定にはアクアチェック®3・HCが便利です。

アクアチェック®3

低濃度測定に、またpHやMアルカリ度も測定可能

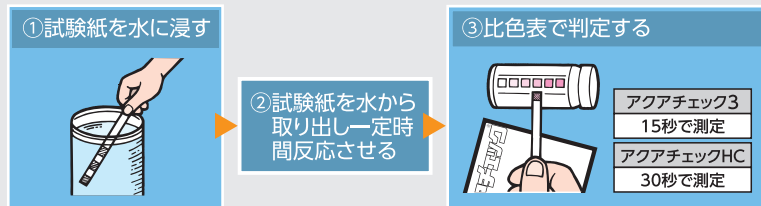
アクアチェック®HC

除菌、漂白用の水溶液の濃度測定(高濃度用)

■アクアチェック®の特徴

- ① **簡単操作で高い信頼性**……誰でも、いつでも、どこでも。試験紙タイプで簡単操作。
- ② **測定結果がすぐ判る**……前処理なしに短時間(15秒~30秒)で測定。
- ③ **廃液ゼロで環境に優しい**……容器も中身も焼却可能。廃液もなく人と環境に優しい。

■使用方法



■包装

●100枚×6本入り

■残留塩素測定範囲(mg/l)

3	0	0.2	0.4	0.7	1.0	2.0	3.0	5.0	10.0
HC	0	25	50	100	200	400	600		

※アクアチェック®3はpH・Mアルカリ度の測定も可能です。
アクアチェック®は米国HACH社の登録商標です。



レジオネラ属菌の除菌と清澄に。

日常の
レジオネラ
対策に最適!!

ハイライト®SPA60

主成分:ジクロロイソシアヌル酸ナトリウム

■包装

●2.5kg入りバケツ×4ヶ(10kgダンボール)

※計量(30g)スプーン入り



ハイライト®MT-90

主成分:トリクロロイソシアヌル酸

■包装

●2.5kg入りバケツ×4ヶ(10kgダンボール)

●5kg×3袋(15kg入りダンボール)



日産化学株式会社

化学品事業部 ファインケミカル営業部

本 社 東京都中央区日本橋2-5-1(日本橋高島屋三井ビルディング) 03(4463)8150

大 阪 大阪府大阪市北区堂島2-2-2(近鉄堂島ビル) 06(6346)7130

●この印刷物は環境対応型「水なし印刷」で印刷しています。
●VOC(揮発性有機化合物)成分フリーのインキを使用しています。



代理店

トリプル作用で強力除菌・強力

A剤・B剤の強力発泡効果で
配管内のバイオフィルムを徹底的に剥離し
循環水中に浮遊させることにより
強力に除菌・洗浄します。
短い時間(約90分)で強力洗浄!
施設を休ませる必要がありません。

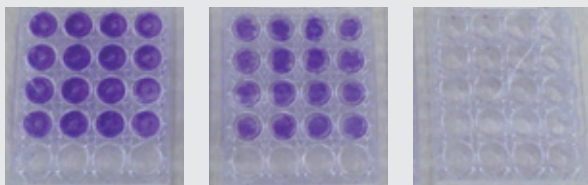
■B剤の除菌力試験データ (+:菌の生存率 -:菌の死滅)

	有効塩素濃度		
	2.5mg/L	25mg/L	250mg/L
レジオネラ菌	+	-	-
黄色ブドウ球菌	+	-	-
大腸菌	-	-	-

【試験方法】各溶液に菌液を投入して、5分後に中和→サンプリングし生菌数を測定。

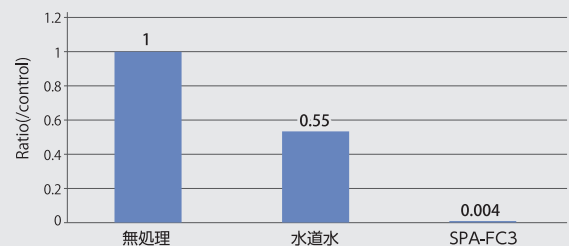
ハイライト®SPA-FC3のバイオフィルム除去効果

■バイオフィルムを使用し、10分間作用後の
クリスタルバイオレット染色の様子



※バイオフィルムはE.coliを培養したものを

■バイオフィルムマトリックス残存率



使用方法

水位調整後に作業開始

標準使用量:水2t当たり1ケース(12kg) ※洗浄頻度により異なります。

STEP 1 ろ過機を運転したまま

A 【A剤:酸素系製剤(主成分:過炭酸ナトリウム)】を
浴槽に直接投入し、1時間循環運転。

- 非常に微細で持続的な発泡により、循環ライン(ろ過機・配管)に付着しているバイオフィルムを徹底的に剥離します。
- バイオフィルムを剥離することにより、循環水中に各種の菌類を浮遊させます。

【A剤:酸素系製剤】(主成分:過炭酸ナトリウム)



A剤投入後、循環ライン(ろ過機・配管)に付着していたバイオフィルムや各種の汚れが、浴槽内に浮上してきます。

STEP 2 引き続き

B 【B剤:塩素系製剤(主成分:塩素化イソシアヌル酸)】
を浴槽に直接投入し、15分間循環運転。

- 更に強力な発泡効果により、剥がれかかっていたバイオフィルムを根こそぎ洗浄します。
- バイオフィルムに守れていた各種の菌類は循環水中に浮遊されると、有効塩素の働きで瞬時に徹底除菌されます。

【B剤:塩素系製剤】(主成分:塩素化イソシアヌル酸)



更に強力な発泡効果で徹底除菌・洗浄します。

洗淨

ハイライト®SPA-FC3

お得で経済的な
コンパクトタイプ

- 標準使用量として1ケース(12kg)で水量2tまでの洗淨が可能です。
- 別売りの中和剤や消泡剤が不要です。
- 濯ぎは1回でOK! 余分な水が省けます。

その他の主な特長

- 強力な発泡により発生するガスは無害な酸素ガスなので安全です。
- 劇物、危険物には該当しません。

包装・荷姿

- 12kg入り段ボール A剤:7kg B剤:3kg C剤:2kg 各1袋

使用場所

- 温泉、スーパー銭湯
- 旅館、ホテル、社宅・保養施設、リゾート施設などの浴室
- プールやスポーツ施設、ゴルフ場などの浴室
- 介護施設、老人ホーム等の社会福祉施設の浴室
- 病院の浴室
- ビルの冷却塔や貯水槽
- その他、バイオフィームが発生しやすい各種設備



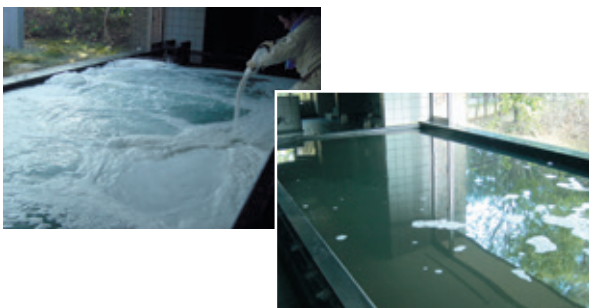
STEP 3 引き続き



【C剤:中和剤】を
浴槽に直接投入し、15分間循環運転。

- 中和処理(pH調整+脱塩素処理)が完了。

【C剤:中和剤】



C剤投入後、中和処理(pH調整+脱塩素処理)が完了し
ろ過機の運転を停止させると、数分で消泡します。

STEP 4 排水工程

排水工程実施

↓
給水・濯ぎ・逆洗工程実施

↓
排水工程実施

↓
作業終了

※必要に応じて上記(給水・濯ぎ・排水)工程を再度実施

